

# Berthold s.a.



Ouvrages d'Art Béton

Entreprise Générale

Charpente Métallique

Ouvrages d'Art Métalliques

# Sommaire

EDITO .....	3
50 ANS DE SAVOIR-FAIRE .....	4
NOS ACTIVITES .....	5
L'ENGAGEMENT QUALITE/SECURITE/ENVIRONNEMENT .....	6
ENTREPRISE GENERALE .....	7
OUVRAGES D'ART BETON .....	8
OUVRAGES D'ART METALLIQUES .....	9
CHARPENTES METALLIQUES .....	10
DES MOYENS EN CONCEPTION ET FABRICATION .....	11
DES MOYENS EN MATERIEL ET MONTAGE .....	12
IMPLANTATION .....	13

Depuis son implantation en Lorraine en 1949, la société Berthold a su développer sa compétence dans la plupart des secteurs du BTP.

## Aujourd'hui, Berthold, c'est :

- Une double implantation : Dieue sur Meuse et Metz
- Deux établissements secondaires : Réunion et Martinique
- Principaux clients : SNCF – EDF – DDE – Autoroutes – Génie – Sidérurgie – Conseils généraux – Communes – DDA – VNF – RFF – Investisseurs
- Un bureau d'études intégré composé de 17 ingénieurs, 22 techniciens, 11 projeteurs
- Secteurs d'intervention : France entière, DOM – TOM, International

Notre savoir-faire s'étend à plusieurs domaines d'activités: les charpentes de bâtiments, le génie-civil, l'entreprise générale, la rénovation d'ouvrages d'Art et les structures métalliques.

Quel que soit le contexte économique, notre société a su faire progresser son activité en intégrant des équipes performantes et en maintenant ses moyens de production à un haut niveau de technicité.





# 50 ANS DE SAVOIR-FAIRE

Entreprise familiale créée en 1949 par François BERTHOLD dont le siège social est situé à Dieue sur Meuse. En 50 ans, Berthold a su développer un puissant savoir-faire et propose des compétences très variées.

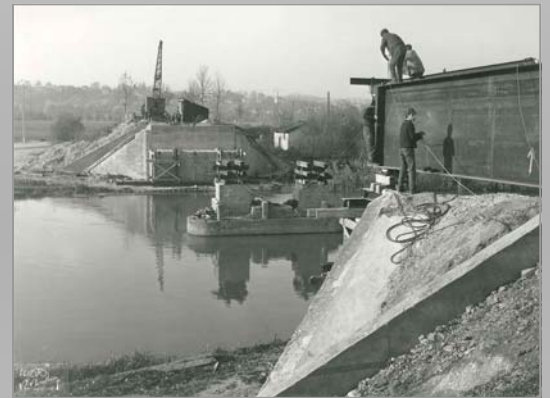


## LA DIVERSIFICATION DE L'ENTREPRISE

En 1949, Berthold se développe autour de trois orientations: génie civil, construction métallique et la menuiserie bois.

En 1985, la filiale Ouvrages d'Art de l'Est est créée.

En 1988, BAUDIN CHATEAUNEUF prend le contrôle de la société et l'activité de la menuiserie sur bois est abandonnée pour se concentrer sur le génie civil et la construction métallique.





# NOS ACTIVITES

Spécialisées dans le Génie-civil et diversifiées autour de cette activités, l'entreprise réalise un chiffre d'affaires de 50 millions d'Euros et compte un effectif de 270 personnes.

## ENTREPRISE GENERALE

Réalisation de bâtiments industriels et commerciaux, complexes sportifs, Génie civil industriel, terrassements, chemins forestiers ou connexes aux remembrements, V.R.D., aménagement urbain, Génie civil de l'eau, assainissements, adduction d'eau potable, entretien divers et rénovation.

## OUVRAGES D'ART BETON

Réalisation de ponts en béton armé ou précontraints et mixte (béton/métal). Réhabilitation d'ouvrages d'art de tous types, réparation et renforcement de structures, palplanches, gabions et écran antibruit. Rénovation d'ouvrages et mise en sécurité : ponts, passerelles, monuments historiques ou classés.

## OUVRAGES D'ART METALLIQUES

Construction de ponts métalliques rigides ou suspendus, réalisation de la partie métallique des ponts mixtes., passerelles métalliques, réparation et renforcement de ponts métalliques.

## CHARPENTE METALLIQUES

Conception et réalisation de charpentes métalliques pour tous types de structures. Structures industrielles lourdes et légères, surfaces commerciales, équipements sportifs (stades, gymnase,...), passerelles métalliques, réhabilitation/renforcement de structure et serrurerie.

## LES AUTRES SERVICES :

- Service matériel et transports
- Service administration
- Service SSE
- Atelier de construction métallique





# L'ENGAGEMENT QUALITE/SECURITE/ ENVIRONNEMENT/SANTE

Soucieuse de la qualité de ses produits, de la protection contre les risques et du respect de l'environnement, Berthold a mis en place un management prenant en compte ces composantes. L'entreprise est ainsi en mesure de proposer à ses clients des réalisations modernes et innovantes avec le plus haut niveau d'exigence en terme de qualité, santé, de sécurité et d'environnement.



## QUALITE

La satisfaction de nos clients repose avant tout sur la qualité de nos produits, notre disponibilité et notre capacité à innover, ce sont les fondements de notre engagement qualité. Berthold possède de nombreuses qualifications. (FNTP, QUALIBAT, Canalisateurs de France...)

## SECURITE

Les femmes et hommes qui composent notre entreprise sont notre première richesse, comment la préserver sans veiller au quotidien au respect de leur intégrité physique? L'évaluation des risques, l'organisation du travail, l'information et la formation en matière de sécurité font partie intégrante de notre fonctionnement. Chaque salarié se voit ainsi acteur, non seulement de sa propre sécurité, mais aussi de celle des autres pour qu'ensemble nous atteignons le seul objectif acceptable dans ce domaine : le zéro accident. Depuis plusieurs années nous sommes donc engagés dans une démarche MASE.



## ENVIRONNEMENT

Que ce soit pour nos ateliers ou nos chantiers, la politique générale, les projets, les investissements, les réalisations et la gestion prennent en compte les objectifs de respect de l'environnement.

Berthold veille à ce que les solutions mises en œuvre, qu'il s'agisse de l'achat de matières premières, de produits ou des prestations de ses partenaires, répondent aux exigences en matière d'environnement.

## SANTE

L'intégrité physique et morale de nos salariés est primordiale et c'est pourquoi nous y mettons un point d'honneur. En effet, notre but est de limiter au maximum les maladies professionnelles et les accidents du travail. De nombreuses actions sont donc en place comme : la sensibilisation aux troubles musculaux,-squelettiques, les formations de secourisme, les aménagements de poste, la mise à dispositions de protections auditives moulées personnalisées...





# ENTREPRISE GENERALE

La diversité des domaines d'activité du Département Entreprise Générale lui permet de traiter tous types d'opérations, dans les domaines publics et privés.

Il intervient dans des projets de réalisations neuves, mais également en rénovation. Berthold dispose de toutes les compétences pour mener à bien des études précises afin de répondre aux demandes d'investisseurs soucieux de la qualité, du respect du cahier des charges et du budget.



Groupe Scolaire Caroline Aigle —VERDUN (55)

## EQUIPEMENTS PUBLICS

### ↳ EDUCATION

- GROUPE SCOLAIRE CAROLINE AIGLE - VERDUN (55)
- MAISON DE L'ENFANCE - DUGNY SUR MEUSE (55)
- ECOLE - PAGNY SUR MEUSE (55)
- COLLEGE JEAN LURCAT- ST DENIS (

### ↳ MEDICAL

- MAISON DE SANTE - DIEUE SUR MEUSE (55)
- CENTRE DE SECOURS - DIEUE SUR MEUSE (55)

Centre aquatique—VERDUN (55)



Centre de Secours — DIEUE SUR MEUSE (55)

## STRUCTURES PRIVEES



CONFORAMA — VERDUN (55)

### ↳ BÂTIMENT COMMERCIAL ET INDUSTRIEL

- CONFORAMA—VERDUN (55)
- FROMAGERIE BEL - CLERY LE PETIT (55)
- ECOMARCHE - ETAIN (55)
- CORDM - VERDUN (55)
- EDF - BLENOD LES PONT A MOUSSON (54)
- LEONARD VOLAILLES—VERDUN (55)
- BRICOMARCHE - VERDUN (55)

## V.R.D.



Aménagement de la place — CRUSNES (55)

### ↳ LOTISSEMENTS - VRD - CHEMINS ONF

- LOTTISEMENT - CONSENVOYE (55)
- LOTISSEMENT MENGIN - SOMMEDIUE (55)
- LOTISSEMENT - RUPT EN WOËVRE (55)
- LOTISSEMENT TUILERIE - BELRUPT EN VERDUNOIS (55)
- ONF - SOUILLY (55)
- ONF - NEUVILLY EN ARGONNE (55)



# OUVRAGES D'ART BETON

BERTHOLD est spécialisé dans la construction d'ouvrages d'art de la conception classique en béton armé ou précontraint, le Département Génie Civil a été rapidement associé au Département d'Ouvrages d'Art Métalliques pour la réalisation du génie civil de ponts mixtes, tout en consolidant ses capacités et son savoir-faire dans le domaine de la construction d'ouvrages courants.

## NOTRE SAVOIR-FAIRE OA NEUF

Le terrain de prédilection du Département Génie Civil est la réalisation d'ouvrages dans des conditions délicates nécessitant la mise au point et l'utilisation de techniques spécifiques, en particulier en site fluvial (batardeaux en palplanches, estacades provisoires, déplacements de masses indivisibles importantes, soulèvement de charges de plusieurs milliers de tonnes, etc...)



Avant



Après

OA sur le Mad - THIAUCOURT (54)



Pont rail PN 107 - FAINS VEEL (55)

## QUELQUES REALISATIONS OA NEUF

- COURCY RD 26 Reconstruction OA (51)
- MONDELANGE OA sur le canal (57)
- CHEPY Construction OA P55 et PI6 (51)
- METZ Mettis Square du Luxembourg (57)
- FAINS LES SOURCES OA SNCF (55)
- BOLOGNE CHAUMONT (52)
- FAINS VEEL PN 107 (55)-

## QUELQUES REALISATIONS ENTRETIEN OA

- HOMECOURT Pont sur Orne (54)
- ROSIERES AUX SALINES Pont des Haras (54)
- HAUDIOMONT Renforcement buses métal (55)
- REIMS Réfection mur anti bruit (51)
- MARCKOLSHEIM Barrage (67)
- ST AVOLD Remplacement caillebotis sur OA (57)
- LE MERIOT Ponts de décharge (10)
- MOUZON Pont sur rue St Bernard (08)
- LIGNY EN BARROIS Garde-corps sur OA RN4 (55)
- EPINAL Echangeur RD 420 RN57 (88)

## NOTRE SAVOIR-FAIRE ENTRETIEN OA

La Division d'Ouvrages d'Art intervient sur tous types d'ouvrages nécessitant rénovation ou réhabilitation. Le savoir-faire des équipes ne s'arrête pas là, ils interviennent également dans les domaines suivants :

- confortements
- montages
- verinages
- montages et remplacements de suspensions
- pose de rivets à chaud
- remplacements d'appareils d'appuis
- renforcements d'ouvrages sous circulation



EINVILLE AU JARD (54)



VARANGEVILLE (54)

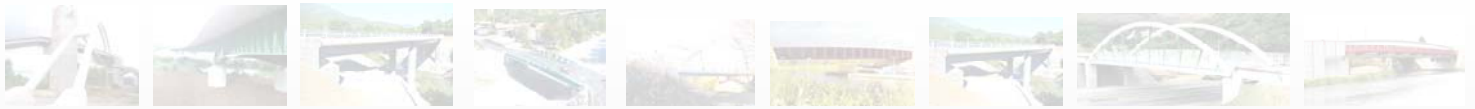


VARANGEVILLE (54)



BREVIANDES (10)





# OUVRAGES D'ART METALLIQUES

Avec ses équipements industriel de pointe, BERTHOLD suit l'évolution du marché. La compétence de son bureau d'études intégré permet au Département Ouvrages d'Art Métalliques d'étudier les ouvrages les plus complexes et de mettre au point des méthodes de montage sur mesure mises en œuvre par ses propres équipes.



LGV Est - VENDENHEIM (67)



OA sur les voies ferrées - BETHENY (51)



## QUELQUES REALISATIONS

- MAYOTTE Pont Kwale
- CHAUMONT Passerelle (52)
- VENDENHEIM Sncf (67)
- SAINT-DENIS Sncf Pont rails (93)
- BETHENY Reconstruction OA (51)
- MARTINIQUE Lamentin Sud
- TOULON Pont rails SNCF (83)
- BASTIA Pont Lupino
- PARIS Passerelle Linois
- AUDUN LE TICHE Déviation (57)
- MONTBELLIARD Passerelle piétonne (25)
- SENEGAL Pont Faidhere
- VIADUC Grand Bras Seine
- CONDREN Canal du St-Quentin (02)
- ILLZACH Pont sur le canal (68)

## NOTRE SAVOIR-FAIRE

Les ingénieurs et les projeteurs du Département Ouvrages d'Art Métalliques mettent leur savoir-faire au service de la construction : ponts bow-string, suspendus multi poutres, caissons, à haubans, treillis...



Pont sur l'Isère - PUSSY (73)



Pont de KO WE KARA - NOUMEA (Nouvelle Calédonie)



Passerelle de franchissement - NANTERRE (92)



# CHARPENTES METALLIQUES

Le Département Charpentes Métalliques réalise tous types de structures métalliques, des plus simples aux plus complexes : bâtiments industriels, bâtiments tertiaires et ouvrages spéciaux, immeubles de bureaux, parking aériens, grande réalisations (gymnases, halls d'expositions...).

## NOS MOYENS INTERNES SPECIFIQUES

- Un bureau d'études intégré
- Des moyens de production modernes de grande productivité
- Des moyens de montage propres de forte capacité

Ces techniques garantissent une fiabilité globale qui se traduit par des délais courts et une grande qualité des éléments produits.



Parc des expositions  
CHALONS EN CHAMPAGNE (51)



Passerelle piétonne- MONTLUEL (01)



Auvent Sanef - CHÂTEAU THIERRY (02)



Halle Athlétisme - METZ (57)

## QUELQUES REALISATIONS

- SANEF AUVENT- CHÂTEAU THIERRY (02)
- PARC DES EXPOSITIONS - CHALONS (51)
- TOUR MAJUNGA - PARIS
- HERMES - PANTIN (93)
- PASSERELLES SNCF - ECHIROLLES (38)
- PASSERELLE SNCF - JOINVILLE (94)
- GYMNASSE ELUARD - BAGNEUX (92)
- PASSERELLE - GUISE (02)
- PASSERELLE SNCF - MONTLUEL (01)
- PANHARD - COUDRAY
- ATELIER—SAINT-DIZIER (52)
- IEV RENOVATION TOITURE - VERDUN (55)
- CANAL + REGROUPEMENT ENTITES—BOULOGNE  
BILLANCOURT (92)
- TMS - WOIPPY (57)
- PASSERELLE - GIVORS (69)
- EUROPHARMA—GRAND QUEVILLY (76)
- DIORAMA - COURBEVOIE (92)
- ASTRAZENECA - REIMS (51)
- CORDM RENFORCEMENT - VERDUN (55)
- PASSERELLE SNCF - ST ROCH (37)
- BOIS NATURE - CHALONS (51)
- USINE SAFRAN - COMMERCY (55)



# DES MOYENS EN CONCEPTION ET FABRICATION

BERTHOLD dispose des moyens internes de haute technicité permettant la conception de structures des plus complexes et une fabrication de grande productivité garantissant une fiabilité globale.

## DES MOYENS DE PRODUCTION SPECIFIQUES

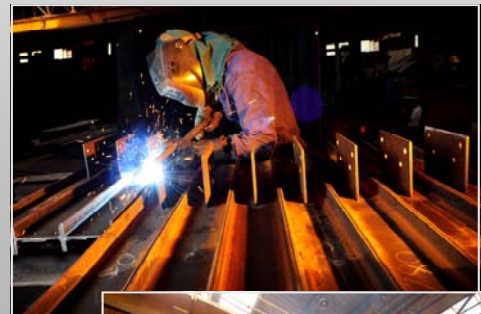
BERTHOLD possède :

De nombreuses machines à commande numérique pour le découpage et le perçage de tôles de grandes dimensions.

D'importants moyens pour la réalisation de PRS mesurant 0.3m à 5.5m de hauteur et jusqu'à 40m de longueur.

Des hommes d'expériences, qualifiés et utilisant des machines performantes pour assembler et souder des pièces complexes et volumineuses spécifiques pour chaque ouvrage.

Une installation dédiée au grenailage et à la peinture permettant la mise en œuvre de complexes anticorrosion homologués sur des pièces de grandes dimensions fabriquées dans les ateliers.



## LES BUREAUX D'ETUDES

Composé de 17 ingénieurs, 22 techniciens et 11 projeteurs, les bureaux d'études sont équipés des logiciels de calculs et de dessins les plus performants :

Logiciels de calculs : ROBOT SAP 2013 et MUR DU SETRA

Logiciels de dessins : AUTOCAD 2013 et R-CAD

Logiciel pour les cubatures réseaux VRD : GEOMENSURA GENIUS

## LES ATELIERS

D'une superficie de 6 300 m<sup>2</sup> pour les ateliers de productions et de 1460 m<sup>2</sup> pour les ateliers peinture, Berthold disposent de surfaces considérables pour ses moyens de conception et de fabrication. Le site comprend également un hall PRS , un hall Ouvrages d'Art, un hall de séchage et un hall serrurerie. 5000 tonnes d'aciers sont travaillés chaque année par un personnel motivés et formés sur les différentes machines de l'atelier ( Machine à tarrodage, presse plieuse, cisailles guillotines...). Le grenailage et la peinture font aussi parti des équipements de l'atelier.





# DES MOYENS EN MATERIEL ET MONTAGE

Le Service matériel et le Service montage permettent à BERTHOLD de fournir à ses clients une prestation complète réalisée par des hommes expérimentés et avec des équipements adaptés à chaque projet.



## NOTRE SAVOIR-FAIRE

Un savoir-faire acquis au cours des dernières décennies nous a permis de maîtriser la mise en place d'ouvrages métalliques très importants, par lancement ou à la grue.

Des équipes complètes (chefs de chantier, monteurs, soudeurs), dirigées par des conducteurs de travaux associent leurs compétences et leurs expériences au service du montage des ouvrages, dans le respect des règles de sécurité et des règles de l'art.

## LE MATERIEL

Le service matériel dispose d'équipements spécifiques :

- Des grues sur porteur et à chenilles de 25 à 130 T
- 6000 vérins de 1 à 2000 T
- Du matériel de montage pour la mise en place de ponts métalliques
- Du matériel dédié à l'activité Génie Civil
- De nombreux équipements de sécurité et outillages de chantier

## LE MONTAGE

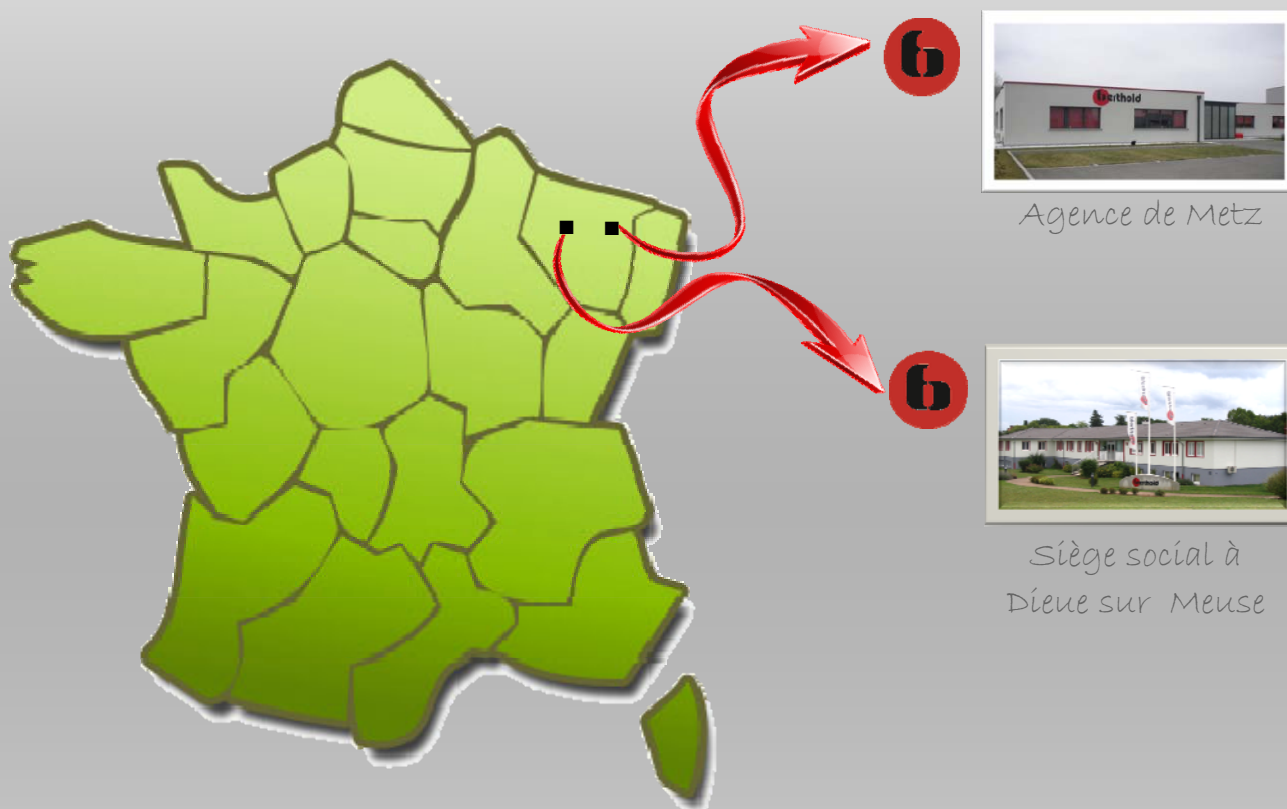
Les équipes de montage de Berthold assurent le montage des ponts et structures métalliques produits par l'entreprise avec d'importants moyens de levage et de manutention qui lui sont propres.





# implantation

Afin d'offrir un service de proximité à ses clients, BERTHOLD a une double implantation : à Metz et Dieue sur Meuse.

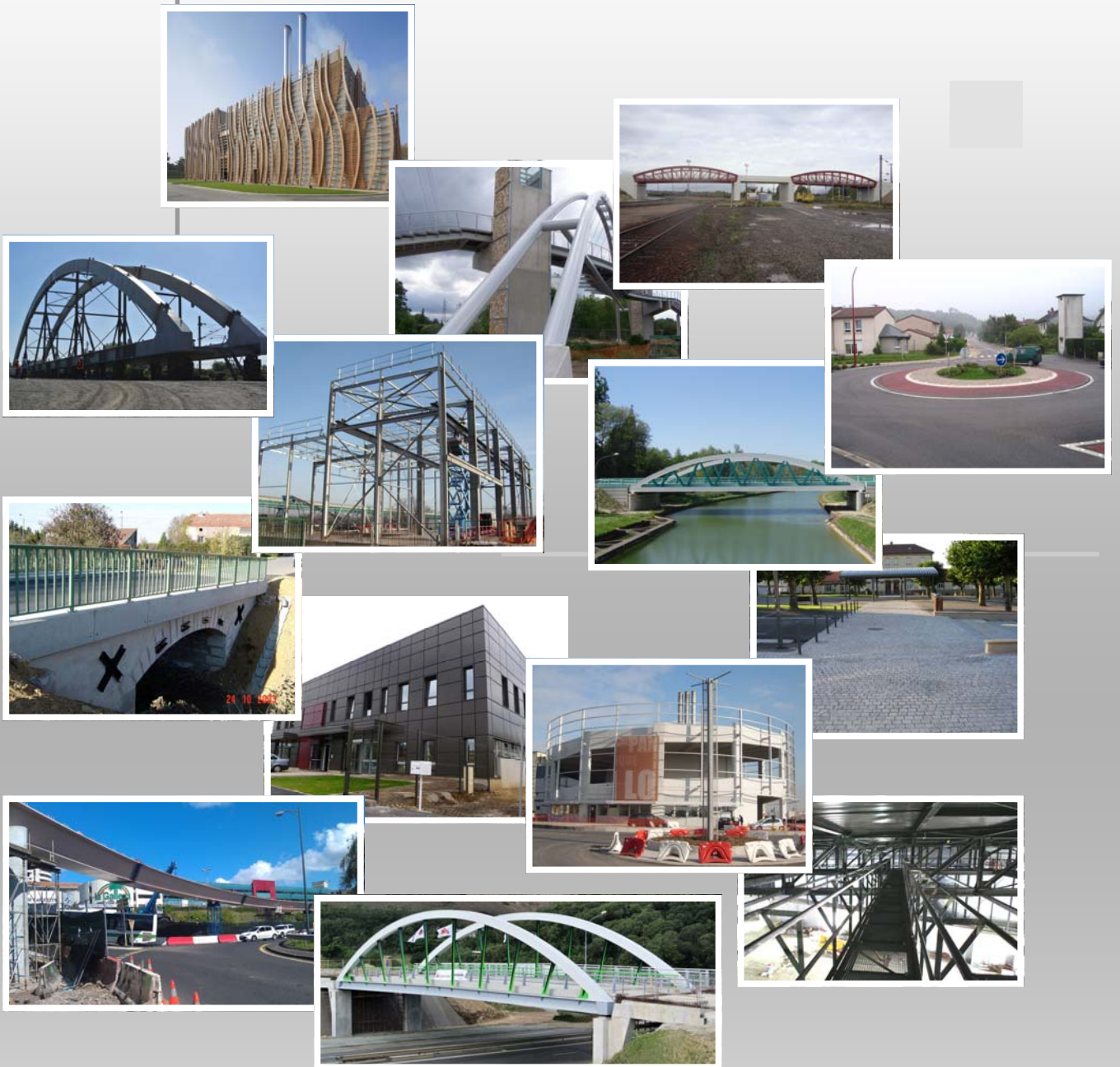


## **SIEGE SOCIAL**

BP 26 – 114, rue du Rattentout  
55320 DIEUE SUR MEUSE  
Tél. : 03.29.87.60.70 – Fax : 03.29.87.73.45  
[berthold@berthold-btp.com](mailto:berthold@berthold-btp.com)

## **AGENCE DE METZ**

BP 80642 – 8, rue de la Gilière  
NORROY LE VENEUR  
57146 WOIPPY Cedex 2  
Tél. : 03.87.16.94.40 – Fax : 03.87.16.94.49



**Berthold s.a.**

BP 26 – 114, rue du Rattentout - 55320 DIEUE SUR MEUSE  
Tél. : 03.29.87.60.70 – Fax : 03.29.87.73.45 - E-mail : [berthold@berthold-btp.com](mailto:berthold@berthold-btp.com)