

ENTREPRISE GÉNÉRALE



Bâtiment
Gros oeuvre
Génie Civil de l'eau
Plateforme
Voirie - Réseaux divers



berthold s.a.

Présentation de la société

Implantée en Lorraine depuis 1949, la société Berthold a su, au cours de ces dernières années, développer ses compétences dans la plupart des secteurs du BTP.

Aujourd'hui, Berthold, c'est :

- Une double implantation : Dieue sur Meuse (55) et Metz (57)
- Deux établissements secondaires : Réunion et Martinique
- Principaux clients : SNCF - EDF - DDE - Autoroutes - Génie - Sidérurgie
Conseils généraux - Communes - DDA - VNF - RFF - Investisseurs
- Secteurs d'intervention : France entière, DOM - TOM, International

Avec son effectif de 250 personnes, Berthold a réalisé un chiffre d'Affaires de 51 millions d'euros en 2010

Domaines d'activités

BERTHOLD regroupe 4 secteurs d'activités :

le Département Ouvrages d'Art Béton,
le Département Ouvrages d'Art Métalliques,
le Département Charpente Métallique,
le Département Entreprise Générale.

Chacun de ces Départements bénéficie d'un Bureau d'Etudes.

En outre, BERTHOLD dispose d'un Service Matériel et Transports, d'un Service Administration, d'un Service SSE et d'un Atelier dédié à la Construction Métallique.



Le Département Entreprise Générale

Deux services : Bâtiment et VRD composés de :

Un Chef de Service
Deux Directeurs de Travaux
Cinq Conducteurs de Travaux
Quatre Chefs de Chantier
Cinq équipes Bâtiment
Quatre équipes VRD
Trois Dessinateurs Projeteurs
Deux Techniciens Etudes de Prix

Et réalisent une activité de 11 millions d'euros.

Différents types de réalisations

Bassins

Massifs béton

Réservoirs et forages d'eau potable

Bâtiments industriels

Réseaux divers : eaux usées - eaux pluviales - eau potable
réseaux électriques et communications

Voirie



Secteurs d'intervention :

France

Luxembourg

Les bassins

BASSIN EN BÉTON ARMÉ - THIERVILLE (55)



Réalisation d'un bassin en béton armé étanche

Maitre d'ouvrage : Maximo

Maitre d'oeuvre : Pingat

CENTRE AQUATIQUE - VERDUN (55)

Bassins en béton armé étanche :
Réalisation des fondations et du génie civil

Maitre d'ouvrage : Codecom de VERDUN

Maitre d'oeuvre : Cabinet Ruols



STATION D'ÉPURATION - ANCEMONT (55)

Réalisation de trois bassins
(biologique, clarificateur, silo à boues)
Local technique et aménagements intérieurs

Maitre d'ouvrage : Sivom du val de meuse

Maitre d'oeuvre : IRH Environnement



Les massifs béton

MASSIFS BÉTON - CHAPELLE VALLON (10)



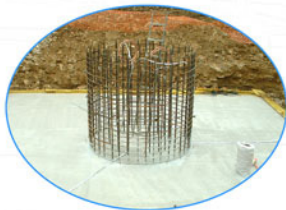
Réalisation des massifs béton pour
12 éoliennes
Chaque massif comprend :
300 M3 de béton et 40 tonnes d'acier

Maitre d'ouvrage : Chapelle d'Eole
Maitre d'oeuvre : AMEC SPIE

LANEUVILLE (55)

Réalisation d'un massif béton
pour mât météo

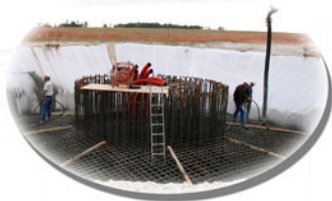
Maitre d'ouvrage : Perfect Wind SAS
Maitre d'oeuvre : AMEC SPIE



MASSIFS BÉTON - VITRY LA VILLE (51)

Réalisation des massifs béton
pour 6 éoliennes

Maitre d'ouvrage : EOL TEAM
Maitre d'oeuvre : AMEC SPIE



Les réservoirs et les forages d'eau

BOUQUEMONT (55)



Réalisation d'un réservoir permettant le stockage de 750 m³ d'eau potable

Maitre d'ouvrage : SELL

Maitre d'oeuvre : SLI

TROYON (55)

Réalisation de deux forages de production d'eau potable

Maitre d'ouvrage : SELL

Maitre d'oeuvre : SLI



STATION DE POMPAGE - TROYON (55)

Réalisation d'une salle des pompes et de deux cuves permettant le stockage de 700 m³ d'eau potable

Maitre d'ouvrage : SELL

Maitre d'oeuvre : SLI



Les bâtiments industriels

BATIMENT COMMERCIAL - REIMS (51)



Réalisation du gros oeuvre :
8 000 m² de bâtiment
Bandeau préfabriqué en béton teinté

Maitre d'ouvrage : Atelier CASA
Maitre d'oeuvre : DKR Participation

LONGOSANIT - VERDUN (55)

Réalisation d'un bâtiment
industriel en T.C.E de 2 500 m²

Maitre d'ouvrage : Dupont Est
Maitre d'oeuvre : Conteau A.



ENTREPOT SURGELÉS - VERDUN (55)

Réalisation d'un bâtiment industriel
de 1 000 m²

Maitre d'ouvrage : Leonard Volailles
Maitre d'oeuvre : Joël DAUMAIL



Les réseaux

FRESNES EN WOEVRE (55)



Adduction d'eau potable

Maitre d'ouvrage : Syndicat Laffond Ladebat
Maitre d'oeuvre : SLI

HAUDIOMONT (55)

Réalisation de tranchées pour les réseaux secs



Maitre d'ouvrage : Commune
Maitre d'oeuvre : DDE de VERDUN

DUGNY (55)



Assainissement

Maitre d'ouvrage : SMATUV
Maitre d'oeuvre : SEBA

La voirie

DIEUE SUR MEUSE (55)



Réalisation du rond point
Pose de bordures et d'enrobés

Maitre d'ouvrage : Commune
Maitre d'oeuvre : DDE de VERDUN

DUGNY (55)

Réalisation des enrobés

Maitre d'ouvrage : Fours à Chaux
Maitre d'oeuvre : Fours à Chaux



JOEUF (54)



Aménagement du parvis de l'église

Maitre d'ouvrage : Commune
Maitre d'oeuvre : Codecom du Pays de l'Orne

La voirie

NORROY LE VENEUR (57)



Terrassement

Maitre d'ouvrage / Maitre d'oeuvre :
BERTHOLD

LOTISSEMENT D'ETAIN (55)

Réalisation de la voirie

Maitre d'ouvrage : Commune
Maitre d'oeuvre : SCP Dehove



LES ISLETTES (55)



Réalisation d'un chemin de
desserte forestière

Maitre d'ouvrage : ONF
Maitre d'oeuvre : ONF

Les V.R.D

CRUSNES (54)



Pose de pavés

Maitre d'ouvrage : Commune
Maitre d'oeuvre : Atelier Paysage

ETAIN (55)

Réalisation d'une plateforme
d'une unité de production

Maitre d'ouvrage : Codecom
Maitre d'oeuvre : SETECBA



CARRIERE BERTHOLD - ROUVROIS (55)



Vente de gouine : calcaire (0,8)
Contactez M. HENRY Philippe au 03.29.87.74.19
ou 06.13.54.37.18

Contact

Nasser BOUKHELIFA, Responsable de Département
e-mail : n.boukhelifa@berthold-btp.com

www.berthold-btp.com



Siège social - BP 26 - 114, rue du Rattentout
55320 DIEUE SUR MEUSE
Tél : 03 29 87 60 70 - Fax : 03 29 87 73 45

berthold@berthold-btp.com