

N° 7 - JUILLET 2009



LA PAUSE

LE JOURNAL DE LA SOCIÉTÉ



Berthold s.a.

GENIE CIVIL - CONSTRUCTIONS METALLIQUES - OUVRAGES D'ART - BETON ARME et PRECONTRAIT

LA PAUSE > ACTU

BATIMENT INDUSTRIEL A ETAIN (55)



Le chantier d'un bâtiment industriel en T.C.E se poursuit depuis mars. Toute la charpente métallique ainsi que les réseaux ont déjà été réalisés. Une fois le bardage fini, ce bâtiment de 3 000 m² recevra l'électricité, le chauffage, la plomberie...pour se terminer en novembre.

Les intervenants :

Maître d'Ouvrage : Codecom d'ETAIN

Maître d'Oeuvre : SETECBA

Cond. Travaux : Anthony CHESSE

Chef d'Equipe : Luc MAULPOIX



Réalisation de la plateforme

BATIMENTS TERTIAIRES A SAINT DIZIER (52)

Les intervenants :

Maître d'Ouvrage : DKR Participations

Maître d'œuvre : Atelier CASA

Dir. Travaux : Thierry GERVAISE

Chef de Chantier : Judicaël GARNIER

Chefs d'Equipes : Nicolas FRANCK

Philippe KIEFFER



Montant estimé du lot : 200 000 euros H.T



La construction de bâtiments tertiaires a débuté en avril. Cette surface de 4000 m² comprendra les enseignes Babou, Jysk, Hygena, ainsi que des bureaux Babou. Pour le moment, deux équipes ont déjà procédé à la réalisation des fondations et des longrines BA.

Les massifs béton, la maçonnerie ainsi que les planchers hourdis béton devront être terminés pour la fin juillet.

LA PAUSE > ACTU

NOUVELLE PASSERELLE EN PLEIN COEUR DE MULHOUSE (68)

Les intervenants :

Maître d'Ouvrage : SNCF

Maître d'Oeuvre : SNCF

Chargé d'Affaires : Christophe CHAMPLY

Conducteur de Travaux : Francis RASPADO

Chef de Chantier : Marc BUSSON



Passerelle de 47 m de long - 5,10 m de large
3,70 m de hauteur

Le chantier de la passerelle piétonne qui se déroulera à partir du 18 juillet sera un grand challenge pour nos équipes de montage : cet ouvrage devra être monté et soudé en un week end seulement, le chantier se trouvant de plus sur un Boulevard très fréquenté. Avant d'être livrés sur le chantier, les tronçons sont d'abord réalisés dans les ateliers Berthold ; les études ayant commencé en janvier. Cet ouvrage de 90 tonnes d'acier, sera ensuite assemblé et gruté sur place.

CREGY LES MEAUX (77)

Les intervenants :

Maître d'Ouvrage : PRD

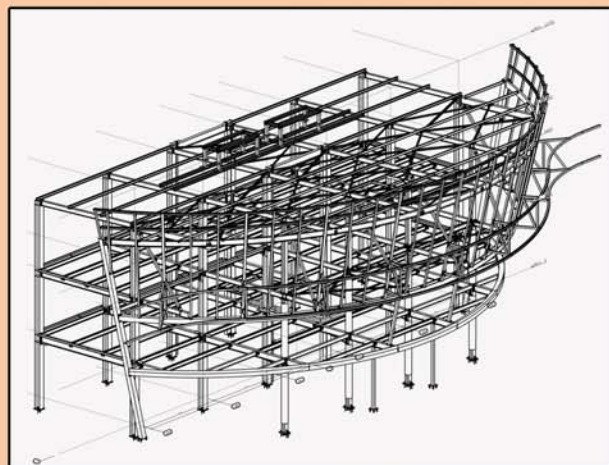
Maître d'Oeuvre : HTC

Chargée d'Affaires : Delphine LEFRAND

Chef de Chantier : Richard LEMOY



Cet entrepôt logistique de 25 000 m² se situe à Cregy les Meaux. Les travaux, commencés mi mai ont d'abord débuté par l'ossature de la façade. Les auvents de quai ainsi que les bureaux de deux étages, qui eux, sont en forme de toupie, seront ensuite réalisés. Ce bâtiment de 145 tonnes devrait se terminer mi juillet.



Perspective des bureaux

LA PAUSE > ACTU

OUVRAGE D'ART A LESCAR

Les intervenants :

Maître d'Ouvrage : A'LIENOR A65

Maître d'Oeuvre : EGIS ROUTE

Chargé d'Affaires : Michel DOMMANGET



Un nouvel ouvrage est en cours de réalisation à Lescar (Pau) entre l'embranchement A64 et A65 sur l'autoroute Pau-Langon.

Ce pont bi poutre possède trois travées (18 + 27,1 + 18 m) et sa largeur est de 14 m.

Les deux ensembles seront assemblés sur une plateforme puis lancés de nuit sous coupure d'autoroute A64.



Poids acier : 90 tonnes

NOUVEAU PONT A ONDRES



Portée : 2 travées de 45 m

Cet ouvrage, de 91 m de long sur 13 m de large est situé sur la RD 85 à Ondres (Bayonne).

Les tronçons et les consoles du pont ont tout d'abord été assemblés sur une plateforme puis lancés de nuit sous basculement de chaussée de l'autoroute A63.

Trois mois de travail ont été nécessaire pour réaliser cet ouvrage de 320 tonnes.



Les intervenants :

Maître d'Ouvrage : Conseil Général des Landes

Maître d'Oeuvre : INGEROP

Chargée d'Affaires : Michel DOMMANGET

LA PAUSE > ACTU

4 OUVRAGES A ANGEVILLERS (57)

Les intervenants :

Maître d'Ouvrage : DRTC

Maître d'Oeuvre : Conseil Général 57

Cond. de Travaux : Fabien CHIARAMONTE

Chef d'équipe : Kamil ASLAN - Alain BERTIN



Passages inférieurs



Afin de contourner la ville d'Angevillers, quatre ouvrages sont en cours de réalisation depuis juillet dernier : Deux passages inférieurs portique en béton armé se terminent, alors qu'un troisième a débuté en mars. Ces trois ouvrages représentent 2000 m³ de béton pour 12 000 H de travail. L'étude du dernier ouvrage est en cours, et la réalisation de ce passage supérieur quadri poutre débutera en septembre.

RECONSTRUCTION D'UN PONT A THIAUCOURT (54)

Les intervenants :

Maître d'Ouvrage : Conseil Général

Maître d'Oeuvre : UDAM Nancy

Cond. de Travaux : Daniel LEONARD

Erkan YASIN

Chefs d'Equipes : Benoît RASPADO

Thierry DEWEZ

Jean-François BRUNET



Début des travaux : février

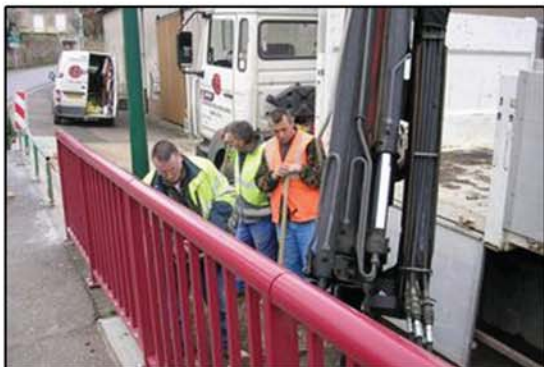
Encore deux mois avant que le pont sur le Rupt de Mad ne soit reconstruit. Cet ouvrage, de type passage supérieur à dalle béton armé possède trois travées et une portée de 33 m.



Montant du marché : 1,398 million d'euros

LA PAUSE > PRESSE

TRAVAUX SUR LE PONT



Une grille a remplacé la margelle.

L'entreprise **Berthold** a réalisé les travaux de transformation des garde-fous sur le pont enjambant le Terrouin sur la départementale 904 au milieu du village.

Le Terrouin est un petit ruisseau, mais présente néanmoins un danger pour les piétons, en majorité des enfants se rendant à l'école.

La margelle en béton du pont, non conforme aux règles de sécurité (pas assez haute), a été remplacée par une grille métallique.

D'après l'Est Républicain - Le 19/03/2009

LE PONT DE L'HISTOIRE

Le chantier du nouveau pont dont la construction a démarré mi-janvier, avance à grands pas. La société **Berthold** a posé entre le 15 février et la fin avril tous les appuis et constitué le tablier avec 180 m³ de béton. Une coulée effectuée avec l'aide d'une pompe à béton, à une cadence de 30 m³ à l'heure. « La coulée a débuté à 7 h et, à 13 h, tout était terminé », se réjouit Pascal Ribolzi, responsable de la division ouvrage d'art à la société Berthold.

« Maintenant, on va finir les superstructures et voiries du pont, avant d'attaquer l'étanchéité et l'enrobé. On espère terminer l'ensemble du chantier la première quinzaine de juillet. On démontera la passerelle provisoire quand la circulation sera rétablie sur le nouveau pont ». Le coût total des travaux s'élève à 1,7 m €, à la charge du Conseil général.



A terme, le nouveau pont bénéficiera d'une architecture plus moderne que l'ancien ouvrage, avec des trottoirs larges de 2 mètres, des piles plus fines permettant un meilleur écoulement d'eau pour éviter les inondations.

D'après l'Est Républicain - Le 30/04/09

AMÉNAGEMENT DU CHEMIN FORESTIER

Le chemin forestier au bois du puits 3, de la forêt communale de Boulogny qui s'étend sur près de 105 ha, a été aménagé en dur, de ce secteur jusqu'à la limite du bois d'Affléville, sur une longueur de 1,210 km et une largeur de 3,20 m.

Travaux entrepris par l'entreprise **Berthold** de Dieue-sur-Meuse : couche de terre enlevée jusqu'au dur, ensuite étalage d'un revêtement de petites pierres calcaires des carrières de Rouvres-en-Woëvre, et finition par une couche plus fine avant le passage du rouleau.

De chaque côté et sur toute la longueur ont été creusés des fossés pour l'écoulement de l'eau avec buses de drainage, et mise en place



d'une plateforme pour la manœuvre des camions venant charger les grumes.

Du beau travail réalisé par l'entreprise, qui a préservé la nature et l'environnement, des petits bassins d'eau ont été conservés pour la faune aquatique bien présente, grenouilles, tritons, salamandres, etc.

Un chemin qui servira surtout aux nombreux affouagistes (plus d'une centaine) et aux promeneurs, dans une forêt avec une diversité d'essences naturelles à découvrir et à respecter dans son environnement, par tous.

D'après l'Est Républicain - Le 14/05/09

LA PAUSE > DIVERS

NOUVEAUX ARRIVANTS

NOM	PRÉNOM	EMPLOI	SECTION	DATE D'ENTRÉE
SARIKAYA	David	Maçon Coffreur	Ouvrages d'Art	02/03/2009
TEIPOARII	Heimana	Maçon	VRD	02/03/2009
MULLER	Jordan	Assembleur Soudeur	ACM	16/03/2009
ANTON	Gaylord	Maçon Coffreur	Ouvrages d'Art	01/04/2009
NAUDET	Jérôme	Maçon Coffreur	Ouvrages d'Art	01/06/2009
GALLET	Stéphane	Grutier	Matériel	01/06/2009

AMÉNAGEMENT DU PARKING A L'ATELIER

Une équipe est sur place pour trois semaines afin d'aménager le parking BERTHOLD qui sera de 41 places (dont deux places handicapés).

Mais avant de poser les enrobés, ils devront tout d'abord installer les gaines pour les réseaux secs, les eaux pluviales et poser les bordures.



LA PAUSE > SERVICE HSE

Ne jetez pas vos déchets sur vos chantiers!!!

Protégeons l'environnement

Il y a des bennes à cet effet !!

Réalisation : Poupion Aurore/Service HSE - Garnier Blandine/Service Communication - IPNS

Troubles Musculaires Squelettiques

Les tendinites ça arrivent vite!

Ne portez pas de charges lourdes sur vos épaules

Évitez les mouvements répétitifs

Réalisation : Poupion Aurore/Service HSE - Garnier Blandine/Service Communication - IPNS



WOIMIBEY

A photograph of a modern, cylindrical water reservoir building with a tan and brown facade. The building is situated on a grassy hillside under a clear blue sky. A power line tower is visible in the background.

RÉSERVOIR D'EAU
POTABLE



MAGNY
PONT SNCF

Directeur de la publication : François WEITZ
Rédacteur en chef : Blandine GARNIER
Crédits photos : BERTHOLD S.A

B.P.26 - 114, rue du Rattentout - 55320 DIEUE
Siret 347 890 840 00015 - RC. VERDUN B 347 890 840
En cas de contestation, le Tribunal de Commerce de VERDUN sera, seul compétent

Tous droits réservés
Imprimé par nos soins
Tirage : 260 exemplaires

Tél : 03.29.87.60.70
Télécopie : 03.29.87.73.45