

# *Présentation de la société*

Ouvrages d'Art Béton



Entreprise Générale



Charpente Métallique



Ouvrages d'Art Métalliques



**berthold s.a.**

# Présentation de la société

Implantée en Lorraine depuis 1949, la société Berthold a su, au cours de ces dernières années, développer ses compétences dans la plupart des secteurs du BTP.

## Aujourd'hui, Berthold, c'est :

- Une double implantation : Dieue sur Meuse (55) et Metz (57)
- Deux établissements secondaires : Réunion et Martinique
- Principaux clients : SNCF – EDF – DDE – Autoroutes – Génie – Sidérurgie  
Conseils généraux – Communes – DDA – VNF – RFF – Investisseurs
- Secteurs d'intervention : France entière, DOM – TOM, International

**Avec son effectif de 250 personnes, Berthold a réalisé un chiffre d'Affaires de 51 millions d'euros en 2010**

## Domaines d'activités

BERTHOLD regroupe 4 secteurs d'activités :

le Département Ouvrages d'Art Béton,  
le Département Entreprise Générale,  
le Département Ouvrages d'Art Métalliques,  
le Département Charpente Métallique.

Chacun de ces Départements bénéficie d'un Bureau d'Etudes.

En outre, BERTHOLD dispose d'un Service Matériel et Transports, d'un Service Administration, d'un Service SSE et d'un Atelier dédié à la Construction Métallique.



# Le Département Charpente Métallique

## Différents types de réalisations

### *↳ Bâtiments tertiaires*



Institut Régional de réadaptation  
Nancy Lobau (54)

Réalisation d'un bâtiment sur poteaux  
béton de 90 ml x 120 ml et d'un pont  
pour la liaison des bâtiments

Poids total : 400 tonnes

### *↳ Passerelles*

Passerelle SNCF - Mulhouse (68)

Prolongement de la passerelle  
"Départ" de 50 m  
Levage avec une grue  
de 700 tonnes



### *↳ Bâtiments industriels*



Hangar Mission "Total Pôle Airship"  
Chambley (54)

Bâtiment destiné au stockage d'un  
dirigeable de 60 m de long et  
40 m de portée

Poids total : 200 tonnes

## *Bâtiments logistiques*



**Cregy Les Meaux (77)**

**Construction d'une entrepôt logistique  
de 20 000 m<sup>2</sup>**

**Poids total de la charpente : 128 tonnes**

## *Auvents*

**SNCF - Gare d'Ermont (95)**

**Réalisation d'un auvent  
de 150 ml x 5,50 m  
et d'une passerelle technique  
de 150 ml x 0,80 m**



## *Bâtiments bureaux*



**P.R.D. - Vert Saint Denis**

**Réalisation des ossatures secondaire  
de façades avec auvent**

- Un bureau double arrondi
- Deux locaux de charges arrondis

**Poids acier : 270 tonnes**

# Le Département Entreprise Générale

## Différents types de réalisations

### *Bassins*



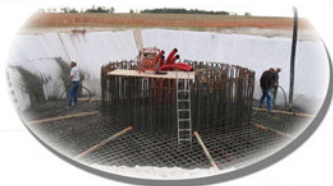
Centre Aquatique - Verdun (55)

Bassins en béton armé :  
Réalisation des fondations  
et du génie civil

### *Massifs béton*

Vitry la Ville (51)

Réalisation des massifs béton  
pour 6 éoliennes



### *Bâtiments Sous Corps d'Etat*



Verdun (55)

Réalisation d'un bâtiment industriel  
de 1 000 m<sup>2</sup>

## *Terrassement*



Joeuf (54)

Réalisation du terrassement  
et réutilisation des matériaux

## *Réseaux divers : eaux usées, eaux pluviales, eau potable réseaux électriques et communications*

Rupt en Woèvre (55)

Viabilisation d'un lotissement



## *Voirie*



Crusnes (54)

Aménagement de la place

# Le Département Ouvrages d'Art Béton

## Différents types de réalisations

### ↳ Ouvrages neufs



Passage à faune - Angevillers (57)

Construction d'un passage supérieur à ossature mixte : quadri poutres à travée unique de 44 ML de portée

### ↳ Rénovations d'ouvrages

Pont sur la Pienne - Mercy le Bas (54)

Construction d'une voûte en béton armé sur cintres bois, avec bandeau pierre connecté  
Murs en retour en béton armé  
avec corniches filantes en pierre de Jaumont  
Murets en pierre de Jaumont



### ↳ Ecrans antibruit



RN 4 - Déviation de Bebing Imling (57)

Réalisation d'un écran en béton matricé de 2 m x 432 ml  
et d'un écran transparent en PPMA de 2 m x 54 ml

## *Ecluses*



### **Koenigsmacker (57)**

**Travaux de Génie Civil :  
Défenses additionnelles et cuirassements  
de l'écluse de Koenigsmacker**

## *Gabions*

### **Sarreguemines (57)**

**Réalisation de murs en gabions  
pour piste cyclable :  
Fourniture et mise en oeuvre de 700 m3  
de soutènements en gabions  
Remplissage et appareillage de la face vue  
en calcaire non gelif**



## *Réhabilitation d'ouvrages*



### **Revigny sur Ornain (55)**

**Réhabilitation de l'église Saint Joseph :  
Ragréage de béton armé  
Remise en peinture du clocher et de la croix**

## Différents types de réalisations

### *Poutres*



Ouvrage sur la Garonne  
St Nicolas de la Balerme (47)

Réalisation d'un tablier mixte bi poutres  
Deux travées : 88 + 88 m

Poids acier : 523 tonnes - Lançage

### *Caissons*

Ouvrage sur A 63 - Ondres (40)

Réalisation d'un caisson mixte  
Deux travées : 45 + 45 m

Poids acier : 330 tonnes  
Lançage avec prédalles



### *Bow-string*



PS 152 - Contournement sud  
de Reims (51)

Réalisation d'un bow-string  
avec arcs inclinés  
Une travée isostatique : 60.8 m

Poids acier : 320 tonnes  
Lançage avec kamags

## *Passerelles*



Bussy Saint Georges (77)

Réalisation d'une passerelle bi poutres  
métalliques et des arceaux  
Une travée : 45 m

Poids acier : 115 tonnes - Grutage

## *Réparations*

Viaduc sur le Petit Bras de la Seine  
Saint Denis (92)

Inspection et relevé de l'ouvrage existant  
Dépose du tablier  
Réparation des entretoises et des attaches  
Réalisation du tablier mixte 6 poutres  
Trois travées : 30 + 35 + 30 m

Poids acier : 500 tonnes



## *Ouvrages dans les Dom Tom*



Viaduc sur le canal - Lamentin

Réalisation d'un tablier bi poutres mixtes  
Six travées : 30 + 4 x 33,8 + 30 m  
Courbe R = 150 m

Poids acier : 330 tonnes - Grutage



# **erthold s.a.**

**Siège social - BP 26 - 114, rue du Rattentout  
55320 DIEUE SUR MEUSE**

**Tél : 03 29 87 60 70 - Fax : 03 29 87 73 45**

**e-mail : [berthold@berthold-btp.com](mailto:berthold@berthold-btp.com)**

**site web : [www.berthold-btp.com](http://www.berthold-btp.com)**